

Tauri®

Respaldo y asiento

En polipropileno de alto impacto en blanco con forma ergonómica y soporte lateral. Cojín con forma del casco tapizado en tela y elementos de sujeción al casco para que permanezca en su lugar.

Base

Cromada en varilla redonda de 1/2" tipo Slide con regatones en polipropileno que evitan el desplazamiento.

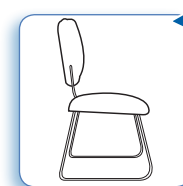


02102TA06MTSC

“ Ideal para áreas de estar y de encuentro ”



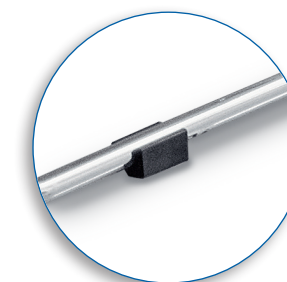
Mecanismos



BASE PATÍN
Silla de visita o multiusos sin brazos con base tipo patín. (06)

“ El tapizado es en color gris ”

Componentes



Regatón, evita que la silla resbale y la mantiene en su lugar

Nota: las viñetas de los mecanismos son únicamente de referencia para ejemplificar.

Ficha técnica

	Asiento frente	Asiento fondo	Asiento altura	Altura total
02102TA06MTSC	52.5 cm	47 cm	46 cm	86.5 cm